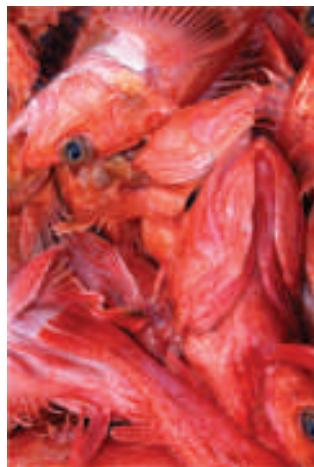




CORREIAS ALIMENTÍCIAS

POSICLEAN[®], CENTERCLEAN[™], FLATCLEAN[™]



- **REDUZ EM ATÉ 50% O TEMPO DE LIMPEZA**
- **REDUZ A QUANTIDADE DE ÁGUA UTILIZADA EM ATÉ 45%**
- **PARE DE GASTAR TEMPO COM RETENSIIONAMENTO**

CORREIA ALIMENTÍCIA POSICLEAN PC10 e PC20

PosiClean®

Gates Mectrol PosiClean é uma correia para trabalhar engrenada em polias. Ela é projetada para substituir as correias modulares de plástico na indústria alimentícia devido a grande facilidade de limpeza e higienização.

A correia PosiClean é construída com cabos de tração em aramida (Kevlar®) selados na parte interna da correia para limitar o seu alongamento, possui o corpo em poliuretano com grau alimentício FDA/USDA e superfície superior lisa para facilitar a limpeza em nível microbiológico.

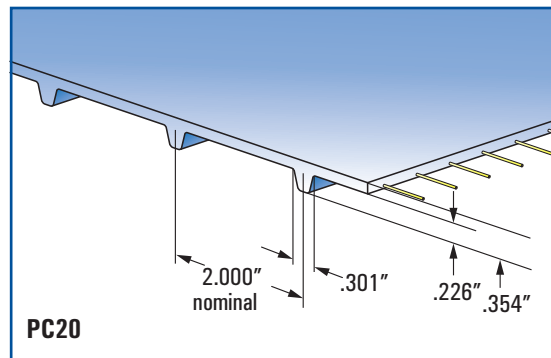


Características

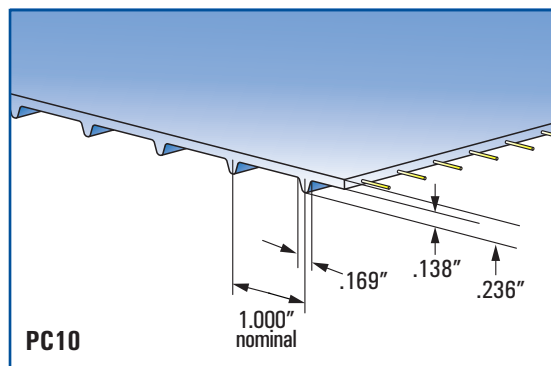
- Permite processo de limpeza no próprio local de trabalho
- O Poliuretano é compatível com ambiente que necessita de lavagem diária
- Cabos de tração em aramida (Kevlar®) proporcionam alta resistência e baixo alongamento
- Bordas seladas e cabos de tração protegidos evitam a entrada e proliferação de bactérias
- Pode ter a correia sem fim emendada ou com emenda mecânica metálica/plástica
- Grau alimentício FDA/USDA e ANVISA aceito para carnes, aves e equipamentos de processamento lácteo

Benefícios

- Redução do processo de crescimento de bactérias
- Menores custos de limpeza devido a redução no desperdício de água e produtos químicos
- Maior vida útil da correia devido ao seu mínimo alongamento
- Redução do tempo de limpeza e higienização da correia



- Disponível com 2 cabos por polegada de largura para aplicações leves e médias e com 4 cabos por polegada de largura para aplicações pesadas
- Substituição direta para as correias modulares plásticas com passo 2 polegadas
 - Faz arco de contato em 180° e é compatível nas polias com 8, 10 e 12 dentes utilizadas para as correias modulares plásticas
- Diâmetro mínimo das polias 100mm
- Pode ser utilizada com sistema de fixação mecânica por pinos plásticos - PosiLace™



- Polias com diâmetros pequenos são utilizados normalmente para pequenos transportadores
- Substituição direta para as correias modulares plásticas com passo 1 polegada
- Diâmetro mínimo das polias 50mm

CORREIA ALIMENTÍCIA POSICLEAN PC10 e PC20

ESPECIFICAÇÃO CORREIA POSICLEAN®

Opções de Correias	PC20			PC10
	Padrão	Alto Torque	Baixa Temp	Padrão
Especificação	KV-FDA	HDK-FDA	HDK-R6	KV-FDA
Nº Cabos de Tração (a cada 25 mm)	2	4	4	2
Passo (mm)	50,8	50,8	50,8	25,4
Peso Específico (Kg/m²)	4,57	4,57	4,57	
Rigidez Específica (Kg/mm²)	5,20	5,20	5,20	5,20
Mínimo Diâmetro Polia Dentada (mm)	95,5	95,5	95,5	50,8
Mínimo Diâmetro Polia Lisa no Costado (mm)	152,4	152,4	152,4	89,0
Temperatura de Serviço (°C)	- 20 a 70	- 20 a 70	- 23 a 70	- 15 a 70
Coefficiente de Atrito				
Poliuretano VS. UHMW (seco)	0,53 a 0,69	0,53 a 0,69	0,54 a 0,69	0,30 a 0,40
Poliuretano VS. Aço Inoxidável (seco)	0,74 a 0,94	0,74 a 0,94	0,64 a 0,68	0,50 a 0,60
Cor (B = azul, W = branco)	B & W	B	B	B
Largura Mínima e Máxima (mm)	203,2 e 914,4	203,2 e 914,4	203,2 e 914,4	152,4 e 914,4

Opções de Fixação				
Máxima Tensão Admissível (N/mm de largura) ⁽¹⁾				
Emenda na Fábrica (compr. 100 mm +)	6,83	11,38	11,38	N/A
Emenda no Campo (compr. 25 mm)	4,20	6,83	6,13	3,33
Emenda de Topo	3,50	5,78	5,25	2,28
PosiLace™	2,28	2,28	2,28	N/A
Flexco® UX1SS Clipper® Wire Hooks ^(1,3)	4,55	4,55	4,55	2,28
Flexco® APF150 Alligator® Plastic Rivet ⁽⁴⁾	4,55	4,55	4,55	N/A
Flexco® APF100 Alligator® Plastic Rivet ⁽⁴⁾	N/A	N/A	N/A	1,75
Flexco® RS125 Alligator® Ready Set™ Staple ⁽⁵⁾	4,55	4,55	4,55	N/A
Flexco® RS62 Alligator® Ready Set™ Staple ⁽⁵⁾	N/A	N/A	N/A	2,28

- (1) – Máximo permitido é até 2% do alongamento da emenda ou menor que ¼ resistência da emenda mecânica
 (2) – Limite de carga para todas emendas mecânicas base-se no limite de alongamento.
 Quando utiliza a correia Alto Torque, a tensão máxima admissível por 25 mm de largura é 240 N com UX1SS e RS125, e 200 N com APF150.
 (3) – Ganchos de Arame
 (4) – Rebite de Plástico
 (5) – Conjunto de Grampos



Polia PC 10



Polia PC 20

Especificação Polias PosiClean™

Número de Dentes		PC20				PC10				
		6	8	10	12	6	8	10	12	20
Diâmetro Externo	Polegada	3.7	4.9	6.2	7.5	1.9	2.5	3.2	3.8	6.4
	Milímetro	94	126	158	189	48	64	81	97	163
Diâmetro Abas Laterais (opcional)	Polegada	3.9	5.1	6.4	7.7	N/A	N/A	N/A	N/A	N/A
	Milímetro	99	131	163	194	N/A	N/A	N/A	N/A	N/A
Espessura Abas Laterais	Polegada	0.125	0.125	0.125	0.125	N/A	N/A	N/A	N/A	N/A
	Milímetro	3	3	3	3	N/A	N/A	N/A	N/A	N/A
Largura Nominal do Cubo	Polegada	1.3	1.3	1.3	1.3	1	1	1	1	1
	Milímetro	32	32	32	32	25.4	25.4	25.4	25.4	25.4
Furos Disponíveis	Sistema Inglês	Quadrado/pol	1.5	1.5	1.5	1.5	N/A	N/A	1.5	1.5
		Redondo/pol	1	1	N/A	N/A	1	1	1	N/A
	Sistema Métrico	Quadrado/pol	40	40	40	40	N/A	N/A	40	40
		Redondo/pol	30	30	N/A	N/A	N/A	N/A	25	N/A
Material		UHMW				UHMW				

- Chaveta sistema inglês em furo redondo conforme norma ANSI B17.1 (R1989)
 · Chaveta sistema métrico conforme norma BS 4235: Parte 1: 1972 (1986)

Número de Polias PosiClean e Suportes / Guias - PC20 e PC10

Largura Correia	polegadas	6	9	12	15	18	21	24	27	30	36
Nº Mínimo Polias (Dist. Max. entre polias = 125 mm)		3	3	4	4	5	6	6	7	7	9
Nº Polias para Max Tensão Admissível (Dist. Max. entre polias = 75 mm)		3	4	5	6	7	8	9	10	11	13
Nº Min Suportes (Dist. Max. entre suportes = 150 mm)		2	3	3	4	4	5	5	6	6	7

As especificações e orientações deste informativo são baseadas na experiência da Gates Mectrol. No entanto, nossas especificações e dados não cobrem todas as condições possíveis de um acionamento por correia. É responsabilidade do projetista do sistema de acionamento assegurar que a correia Gates Mectrol é apropriada um determinado sistema e aplicação.

CORREIAS ALIMENTÍCIAS

LIMPEZA FACILITADA

Correia alimentícia Gates Mectrol é projetada como uma solução de fácil limpeza no processo industrial alimentício. Desde a substituição das correias modulares plásticas até as correias planas, proporciona benefícios que vão fazer você repensar no tempo e energia gastos com as atuais esteiras transportadoras. Além disso, ao contrário de outras correias azuis, as correias alimentícias Gates Mectrol possuem cabos em aramida (Kevlar®) que proporcionam elevada capacidade de tração e insuperável resistência ao alongamento.

CERTIFICAÇÃO MÁXIMA

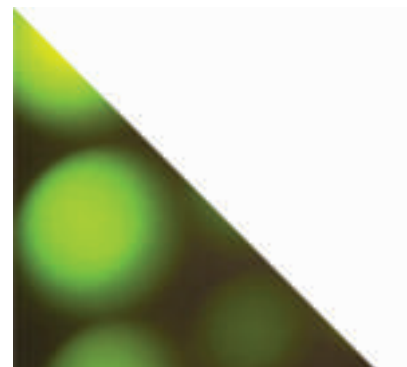
Gates Mectrol atende:

USDA	equipamentos para processamento de carnes e aves
USDA	equipamentos para processamento lácteo
FDA	Contato direto com alimentos
ANVISA	Satisfaz as exigências Resolução N° 105/1999 para contato direto com alimentos

SUBSTITUIÇÃO CORREIAS MODULARES PLÁSTICAS

Correia alimentícia Gates Mectrol é um substituto direto para a maioria das correias modulares plásticas com passo 1 e 2 polegadas. Graças a sua superfície lisa, você vai gastar menos mão de obra e menos água durante o processo de limpeza e saneamento.

Nunca mais você terá que se preocupar com dobradiças quebradas ou pinos que podem contaminar o produto ou que necessitam de substituição. Os mancais de rolamento irão agradecer-lo devido o peso da correia PosiClean ser significativamente menor que o peso das correias modulares. E também é mais silenciosa, diminuindo o nível de ruído no ambiente.





CONSTRUÇÃO RESISTENTE

Devido cada minuto da manutenção programada ser precioso, a correia alimentícia Gates Mectrol tem os cabos de tração em aramida (Kevlar®) para limitar o alongamento da correia. Comparado com as correias planas e correias termoplásticas, isso reduz o tempo que você gasta ajustando a tensão da correia. Além disso, a construção de poliuretano da Gates Mectrol é resistente a água e produtos químicos pronta para enfrentar os mais agressivos produtos de limpeza utilizados diariamente no processo de limpeza e higienização.

LIMPEZA NO LOCAL DE TRABALHO

Desenvolvida especificamente para ambientes que são higienizados, a correia alimentícia Gates Mectrol está pronta para ser lavada no local de trabalho. Não importa se o seu planejamento de saneamento dita limpeza contínua ou uma programação de parada e limpeza. Não ter que retirar a correia do transportador, economiza tempo e custos.

ÁGUA = RESÍDUOS

Além de ser um recurso precioso, pode representar elevado custo para usar e descartar a água. A sua superfície lisa permite que a correia seja lavada com água pressurizada conforme imagem ao lado. Em média, isso equivale à metade do tempo de limpeza e redução de 45% na quantidade de água utilizada e no custo de tratamento de efluentes. Somado a isso, não ter que aquecer muita água, as economias realmente serão maiores.

*A correia modular que você utiliza agora está custando mais do que você pensa. Para descobrir quanto você pode economizar, acesse www.gates.com/foodgrade e utilize nossa **calculadora online** de fácil compreensão.*

TUDO ISSO SOMADO

Uma planta de processamento de aves solicitou para a Gates uma solução para substituir as correias modulares plásticas e ter um processo eficiente de limpeza e saneamento. Convertendo para a correia PosiClean economizou R\$300.000 **por ano**.

Veja como eles somaram as economias:

R\$ 40.000	Economia com água utilizada e tratamento de efluentes
R\$ 55.000	Economia mão de obra
R\$ 205.000	Economia devido não necessitar aquecer 16.850.000 litros de água - quantidade de água economizada

R\$300.000 = Economia total por ano



SUAS APLICAÇÕES COM NOSSOS PRODUTOS

POSICLEAN®

Para o máximo sincronismo no engrenamento do dentes, selecione os passos 1" ou 2". Perfeito para funcionar nas polias existentes que trabalham as correias modulares plásticas.

CENTERCLEAN™

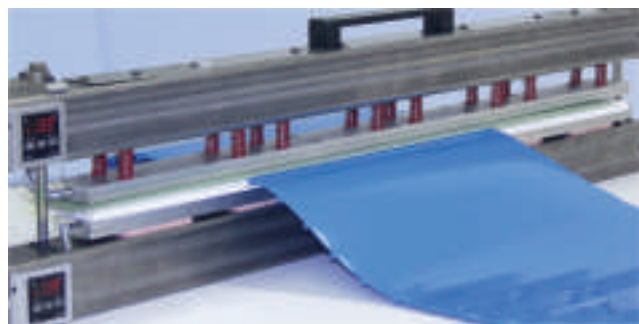
Para trabalho engrenado com alinhamento garantido pelos dentes centrais, selecione CC40. Nosso perfil dos dentes permite ajudá-lo a manter os sulcos da polia, livre de detritos, bem como lida facilmente com alta aceleração e desaceleração.

FLATCLEAN™

Desgaste lateral das bordas das correias planas são uma coisa do passado. O controle da espessura 0.125 polegadas faz você escolher hoje a FC12 quando o importante é tempo e dinheiro.

PERSONALIZAÇÃO

Adicione taliscas para transportar o produto em declive/active. Para produtos que podem cair da correia, escolha as bordas laterais e um lado ou de ambos lados. De acordo com sua geometria, trabalham adequadamente sobre as polias.



FIXAÇÃO E OPÇÕES DE INSTALAÇÃO

• **Emenda Vulcanizada** – Para uma união mais resistente das pontas das correias, vulcanize a emenda da correia. Especifique o comprimento e fabricamos a correia com emenda vulcanizada ou, para sua conveniência, é possível fazer a emenda no local. Temos a opção da prensa portátil Gates Mectrol para simples emenda de topo. Correia PosiClean tem o comprimento extremamente estável, eliminando a necessidade de retensionamento.

• **PosiLace™** – Quando não é possível instalar a correia PosiClean com a emenda vulcanizada no seu transportador ou quando você precisa remover a correia, PosiLace é sua opção. Na PC20, um único pino limita a possibilidade de contaminação e permite a simples remoção.

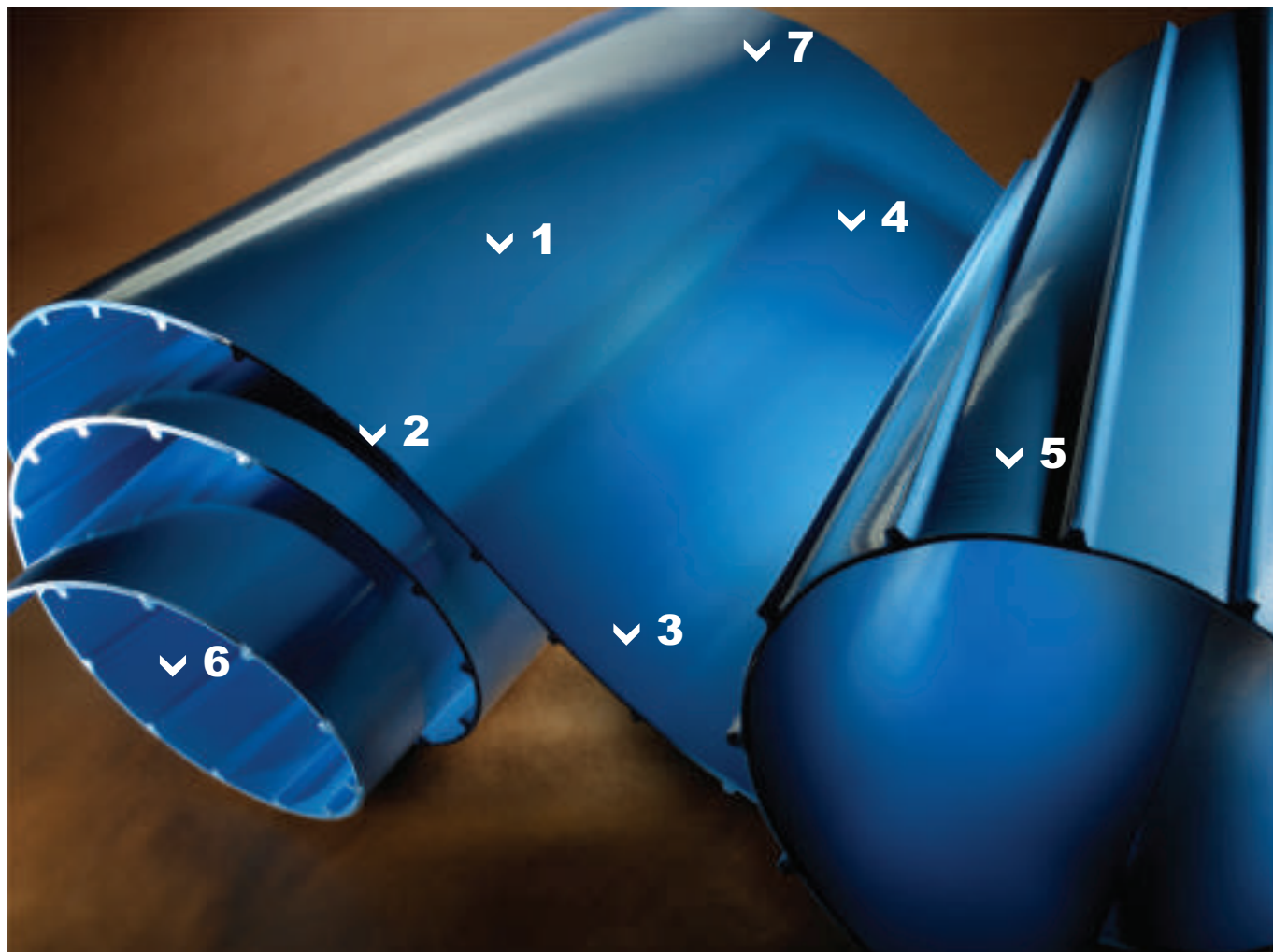
• **Fixação Mecânica** – Desde ganchos presos com fios até grampos metálicos, fixadores mecânicos padrões estão disponíveis quando a contaminação do metal não é um problema.

BENEFÍCIOS:

A eficiência e a facilidade de limpeza da correia PosiClean proporcionará uma mudança como você trabalha... e trará economias que você pode medir.

- ✓ **1** A superfície lisa é livre de fendas onde as bactérias podem se instalar e crescer
- ✓ **2** Cabos de tração e bordas seladas evitam a entrada de bactérias
- ✓ **3** Cabos em aramida (Kevlar®) proporcionam elevada capacidade de tração e insuperável resistência ao alongamento
- ✓ **4** Larguras de até 36 polegadas
- ✓ **5*** Dentes engrenados proporcionam posicionamento sincronizado da correia
- ✓ **6*** Funciona na maioria das polias utilizadas nas correias modulares plásticas
- ✓ **7** Bordas laterais e taliscas estão disponíveis

* Somente correia PosiClean



CORREIA ALIMENTÍCIA FLATCLEAN FC12

FlatClean FC12™

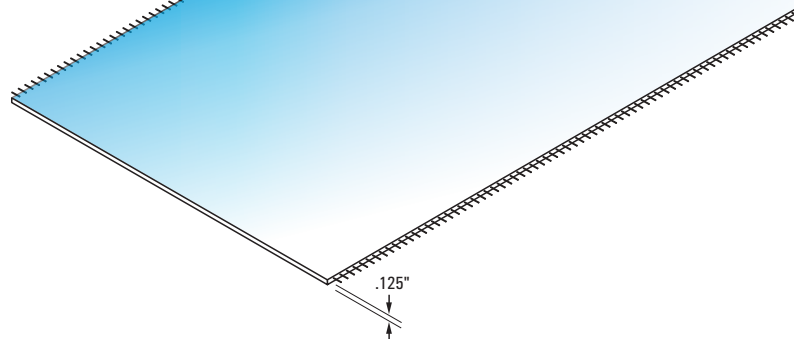
Gates Mectrol FlatClean FC12™ é uma correia plana projetada para ser utilizada nos transportadores na indústria alimentícia. Ela é fabricada em poliuretano com grau alimentício FDA/USDA e ANVISA, tem a superfície lisa que facilita a limpeza e não desfia nas bordas. A construção com cabos de tração em aramida (Kevlar®) selados na parte interna da correia garantem elevada resistência e baixo alongamento. Pode solicitá-la sem fim emendada ou fazer a emenda no local com uma prensa portátil.

Características

- Bordas seladas e cabos de tração protegidos evitam a entrada de micróbios
- Cabos de tração em aramida (Kevlar®) proporcionam alta resistência e baixo alongamento
- Espessura controlada nas tolerâncias exigentes da aplicação
- O Poliuretano é compatível com ambiente que necessita de lavagem diária
- Grau alimentício FDA/USDA e ANVISA aceito para carnes, aves e equipamentos de processamento lácteo

Benefícios

- Redução do processo de crescimento de bactérias
- Menores custos de limpeza devido a redução no desperdício de água e produtos químicos
- Maior vida útil da correia devido ao seu mínimo alongamento
- Redução do tempo de limpeza e higienização da correia



ESPECIFICAÇÃO CORREIA FLATCLEAN FC12™

Especificação	FC12 HDK-FDA
Nº Cabos de Tração (a cada 25 mm)	4
Peso Específico (Kg/m²)	360
Mínimo Diâmetro Polia Dentada (mm)	50,8
Mínimo Diâmetro Polia Lisa no Costado (mm)	50,8
Temperatura de Serviço (°C)	- 20 a 70
Coeficiente de Atrito	
Poliuretano VS. UHMW (seco)	0,30 a 0,40
Poliuretano VS. Aço Inoxidável (seco)	0,50 a 0,60
Cor (B = azul, W = branco)	B
Largura Mínima e Máxima (mm)	203 e 914,4
Opções de Fixação	
Máxima Tensão Admissível (N/mm de largura) (1)	
Emenda na Fábrica (compr. 100 mm+)	6,83
Emenda no Campo (compr. 25 mm)	4,20
Emenda de Topo	3,50

(1) – Máximo permitido é até 2% do alongamento da emenda ou menor que ¼ resistência da emenda mecânica

As especificações e orientações deste informativo são baseadas na experiência da Gates Mectrol. No entanto, nossas especificações e dados não cobrem todas as condições possíveis de um acionamento por correia. É responsabilidade do projetista do sistema de acionamento assegurar que a correia Gates Mectrol é apropriada um determinado sistema e aplicação.



1911 Gates 2011
POWERING PROGRESS™



BRASIL
R. Dr. Renato Paes de Barros, 1017 - 8º and. - conj 81
Itaim Bibi - CEP 04530 001 - São Paulo - SP
Tel.: 55 11 3848 8136 - Fax: 55 11 3848 8170
E-mail: gatesmkt@gatesbrasil.com.br



ARGENTINA
Av. Del Libertador, 498 Piso 20º
Ciudad Autónoma de Buenos Aires
Tel.: 54 11 4018 5050 - Fax: 54 11 4018 5059
E-mail: infogates@gates-arg.com.ar

www.gatesbrasil.com.br